

HIGH RATE VENTILREGLERADE BLYBATTERIER

Serei NPH, NPW, REW och SWL

SWL1850-6FR
Högströmsbatteri

- 31W per cell - 922W per cell
- Högströmsbatteri
- AGM, underhållsfritt
- Livslängdsklass upp till 12 år



Produktbeskrivning

Högströmsbatteri eller high rate som de också kallas är designade för applikationer som kräver mycket ström under kortare tid. Från några minuter till ca 60 minuters urladdningstid kommer dessa till sin fulla rätt.

Vanliga applikationer är UPS, Nödströmsgeneratorer och sprinkler system.

TEKNISK DATA

Mått

Vikt	23,5 kg
Längd	350 mm
Bredd	166 mm
Höjd	174 mm

Egenskaper

Kapacitet C10	132 Ah
Urladdningsström max (5 s)	800 A
Internt motstånd	1,8 mΩ
Celltyp	AGM
Kapacitet C20	148 Ah
Spänning	6 V
Livslängd	12 år

Laddningsspänning

2,275 V/Cell

Godkännanden

MH12970, RU, UL 94 HB

Utförande

Material Hölje

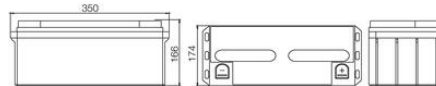
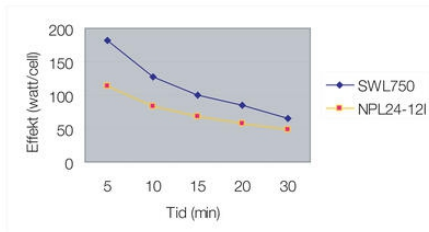
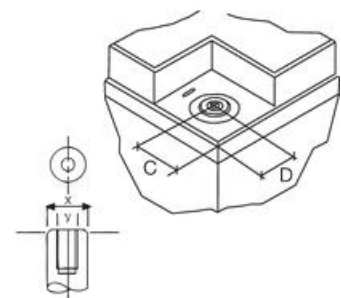
ABS-plast

Förpackningsstorlek

1 st

Poltyp

F8 = Invändig gänga M6

**Invändig gänga**

Kapacitet	Skruv	C	D
17	M5	12	43
24	M5	12	40
38	M5	22	19
65	M6	23	30
78	M8	23	35
130	M6	23	30

X	Y	Z	Nm
17 mm	M5 x 10		2-3
20 mm	M6 x 16		4-5,5
20 mm	M8 x 13,5		5-6