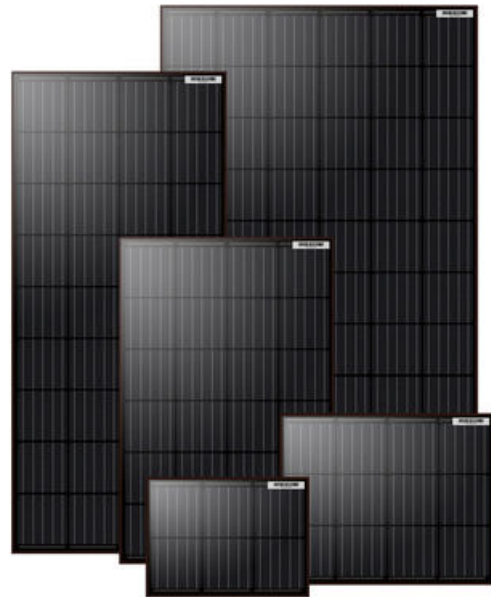


SOLPANELER, MONOKRISTALLINA

Lämpliga för fasta installationer

NM20MB
Nordmax solpanel, monokristallin: 20 W (E2740008)

- 50-300 W
- Hög verkningsgrad
- Snygg svart design
- PERC-teknik



Produktbeskrivning

Helsvarta solpaneler med hög verkningsgrad. Panelerna är uppbyggda av monokristallina solceller, vilka är effektivare än polykristallina celler. Detta innebär att man får en högre effekt på mindre yta. Panelerna använder dessutom PERC-teknik som ger mer effekt i svagt solljus och sämre vinklar.

TEKNISK DATA

Egenskaper

Effekt	20 W
Spänning max (VMP)	18,6 V
Ström max (IMP)	1,08 A
Öppen kretsspänning Voc	22,8 V
Kortslutningsström Isc	1,15 A

Utförande

Anslutning	Kabel 0,9 m + MC4
-------------------	-------------------

Mått

Bredd	345 mm
Höjd	370 mm
Tvärsnitt	25 mm
Vikt	1,4 kg

