

## CYKLINGSTÅLIGT BATTERI, AGM

Serie REC, NPC

REC22-12  
Cykliskt ventilreglerat blybatteri: 12 V / 22 Ah  
(E5232620)

- AGM typ
- 500 cykler @ 50% DOD
- Klarar högre strömmar än GEL



### Produktbeskrivning

REC-serien består av ventilreglerade blybatterier som är speciellt anpassade för applikationer där det ställs extra höga krav på batteriets cyklingstålighet, d.v.s. ofta återkommande ur- och uppladdningar. Kapacitetsområdet sträcker sig från 12 till 80 Ah. Batterierna tillverkas i 12 V block.

## TEKNISK DATA

### Mått

Längd	181 mm
Bredd	76 mm
Höjd	167 mm
Vikt	6,2 kg

### Egenskaper

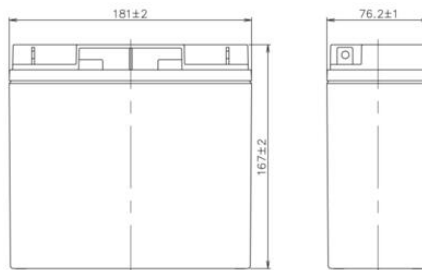
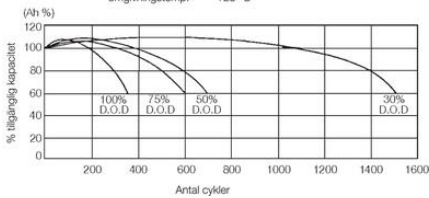
Spänning	12 V
Kapacitet C20	22 Ah
Kapacitet	22 Ah
Kapacitet C10	19,7 Ah
Internt motstånd	8,2 mΩ
Celltyp	AGM

<b>Laddningsspänning</b>	2,275 V/Cell
<b>Livslängd</b>	6-9 år
<b>Urladdningsström max (5 s)</b>	330 A
<b>Godkännanden</b>	RU, UL 94 HB, MH12970

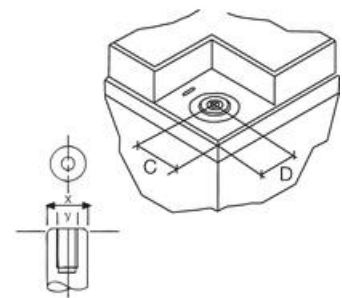
Utförande

<b>Poltyp</b>	F13 = Invändig gänga M5
<b>Förpackningsstorlek</b>	4 st
<b>Material Hölje</b>	ABS-plast

Testförhållanden: urladdningsström: 0,17 AMP, (slutspänning 1,7 V/cell)  
 laddningsström: 0,09 C (A)  
 max. laddningsström: 0,25 CA  
 omgivningstemp: +25 °C



Invändig gänga



Kapacitet	Skruv	C	D
17	M5	12	43
24	M5	12	40
38	M5	22	19
65	M6	23	30
78	M8	23	35
130	M6	23	30

X	Y	Z	Nm
17 mm	M5 x 10		2-3
20 mm	M6 x 16		4-5,5
20 mm	M8 x 13,5		5-6